



LEBENSWELTEN

During the Corona Pandemic

A photo exhibition by students of Kiel UAS

LEBENSWELTEN

During the Corona Pandemic

A photo exhibition by students of Kiel UAS

The term “Lebenswelten” (living worlds) plays a central role in the social sciences and humanities. Due to the Corona pandemic, many people were confronted with new challenges. The students captured these moments and experiences with the help of photography both in the module Aesthetic Education (Faculty of Social Work + Health) and in the Interdisciplinary Weeks (IDW).
Prof. Dr. Sabine Grosser

The exhibition will be open from 11th May 2022,
C 03. 6th floor (free entrance during office hours)
+ ONLINE



The term “Lebenswelten” (living worlds) plays a central role in the social sciences and humanities. Due to the Corona pandemic, many people were confronted with new challenges. The students captured these moments and experiences with the help of photography both in the module Aesthetic Education (Faculty of Social Work + Health) and in the Interdisciplinary Weeks (IDW).

Prof. Dr. Sabine Grosser

It is important to note that the task was not to deal with the Corona Pandemic photographically. But very quickly, however, it became apparent that the topic occupied many students and played a role in the photographs. As is often the case in aesthetic processes, current issues that concern people come up. The themes changed during the pandemic. And after two semesters it became apparent that the themes also changed during the pandemic:

At first, people dealt with the question, what is it anyway? What about the use of the masks?

Then the situation in the lockdown. The student's living surrounding and their workplace

One's own existence within one's own four walls.

We see very impressive self-portraits, but also symbolic proxy portraits.

Dealing with illnesses such as autism or depression was reflected upon.

Contrary concepts, such as nature or the relationship to animals, also had a high priority.

Or almost artistic world views with which we end the presentation.

Prof. Dr. Sabine Grosser

How do you interact during the pandemic?

Wie verhältst du dich während einer Pandemie?

- Birte Möller



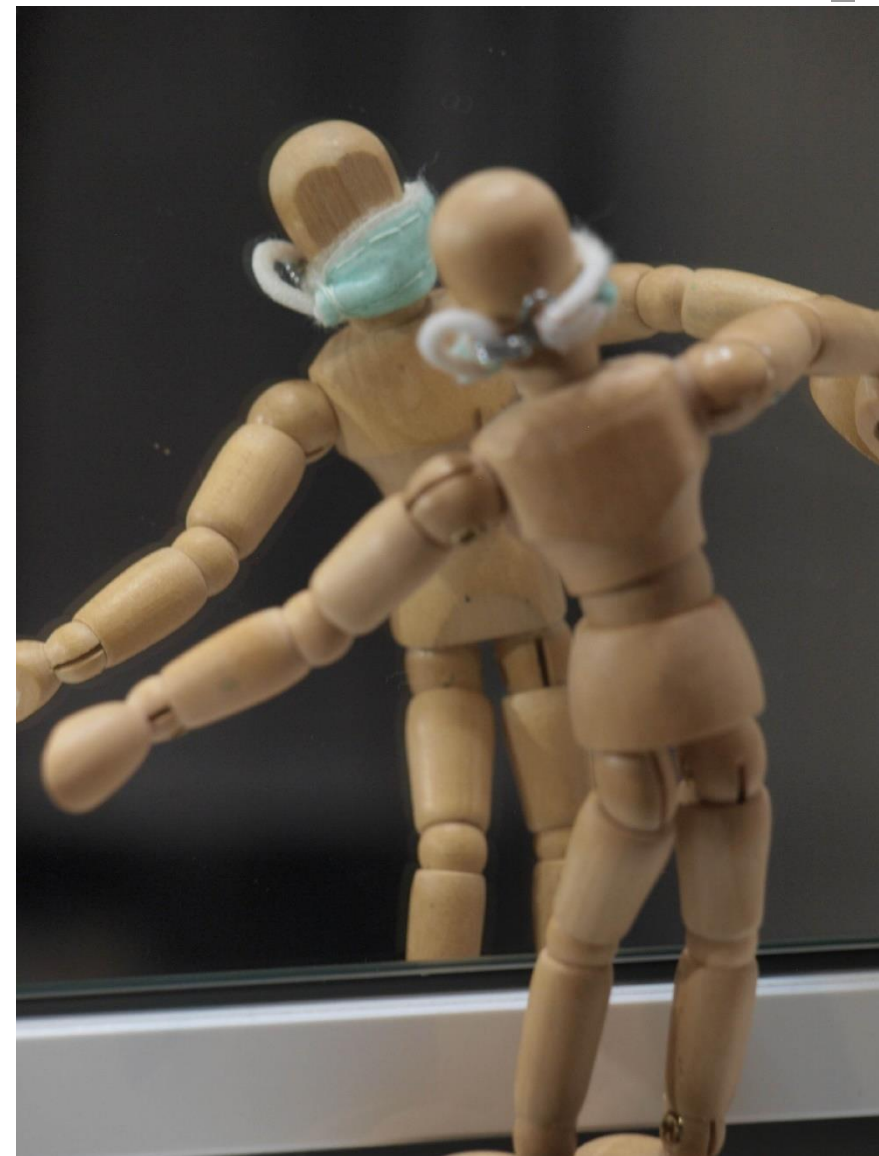
My own reality



The way I see myself



„I can change!“



„Where is your mask?“

The living environment of senior citizens during the Corona Pandemic

Lebenswelt von Senioren und Seniorinnen in der Corona Zeit
- Charlyn Küppers



Warten



Angst oder Freude



Allein

In general People had little social contacts. Social contacts are an important part of life , which were made difficult by the contact ban.The desire to see their family and friends again is at the top of the list, along with the desire for the current Corona Pandemic to calm down. The current hygiene instructions in the outpatient nursing service require that nursing staff always wear masks and gloves. In this context, people suffering from dementia find it difficult to classify whether the person standing in front of them is known and why the person is wearing a mask in the first place.

Im Allgemeinen hatten diese Personen wenig soziale Kontakte. Soziale Kontakte sind ein wichtiger Bestandteil im Leben, die durch das Kontaktverbot erschwert wurden.

Der Wunsch seine Familie und auch seine Freunde wieder zu sehen steht an erster Stelle neben den Wunsch, dass sich die aktuelle Corona Pandemie wieder beruhigt. Die aktuellen Hygieneanweisungen im Ambulanten Pflegedienst verlangen, dass das Pflegepersonal immer Mundschutz und Handschuhe tragen muss. Dabei fällt es demenzerkrankten Menschen schwer einzuordnen, ob die Person, die vor ihnen steht, bekannt ist und warum sie überhaupt einen Mundschutz trägt.

inactive? Active? Overfilled?

Unbelebt? Belebt? Überfüllt?

- Ruth Finja Ruff



Date 04-06-2020 in Kiel
Infections: 115
In Quarantine: /
In Hospital: 20



Date 04-20-2020 in Kiel
Infections: 79
In Quarantine: 371
In Hospital: 20



Date 05-10-2020 in Kiel
Infections: 55
In Quarantine: 201
In Hospital: 11



Date 06-01-2020
Infections: 1
In Quarantine: 35
In Hospital: 0

Living environment of People in Selfisolation during the Corona Pandemic

Lebenswelten von Menschen in Selbstisolation während
Corona

- Nelly Waldeck



Sometimes a whole world can grow in a pot full of soil

(Manchmal lässt sich eine ganze Welt in einem Topf voller Erde züchten)

Living environment Ally

Lebenswelt Ally

- Pauline Scheider



The term „Ally“ comes from the English language and means „Verbündete*r“ in German. This refers to people who use their privileges to support minorities. They unite themselves with discriminated people without being a part of this group.

Der Terminus „Ally“ kommt aus dem Englischen und bedeutet übersetzt „Verbündete*r“. Damit sind Menschen gemeint, die ihre Privilegien nutzen, um Minderheiten zu unterstützen. Sie verbünden sich also mit einer diskriminierten Gruppen ohne ein Teil dieser zu sein.]

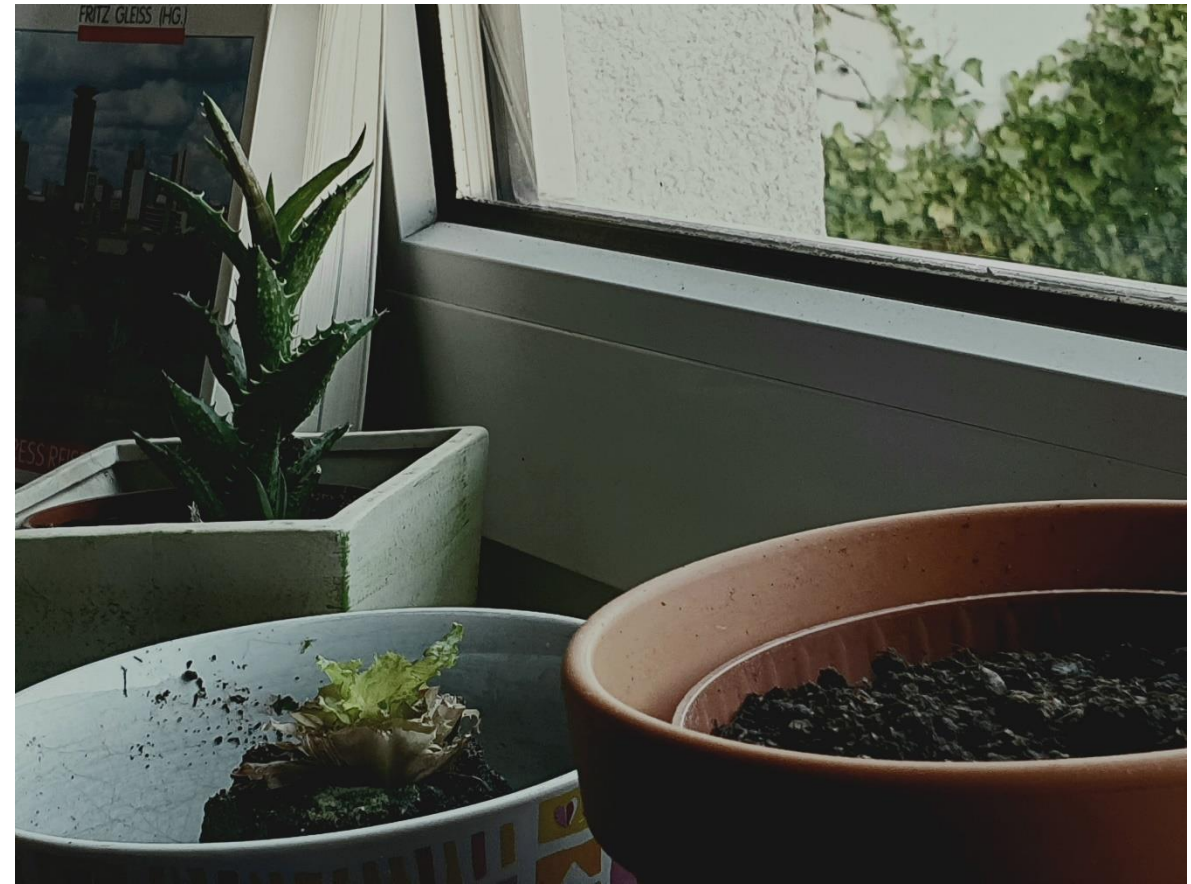
Kitchen environment

Küchensituationen

- Lisann Jensen



Anspannungshemmer



Rebuilt
(Neubauten)



kleinkramsfreuden



Frischflash



Lernrausch

The Fridge speaks for itself

Der Kühlschrank spricht für sich

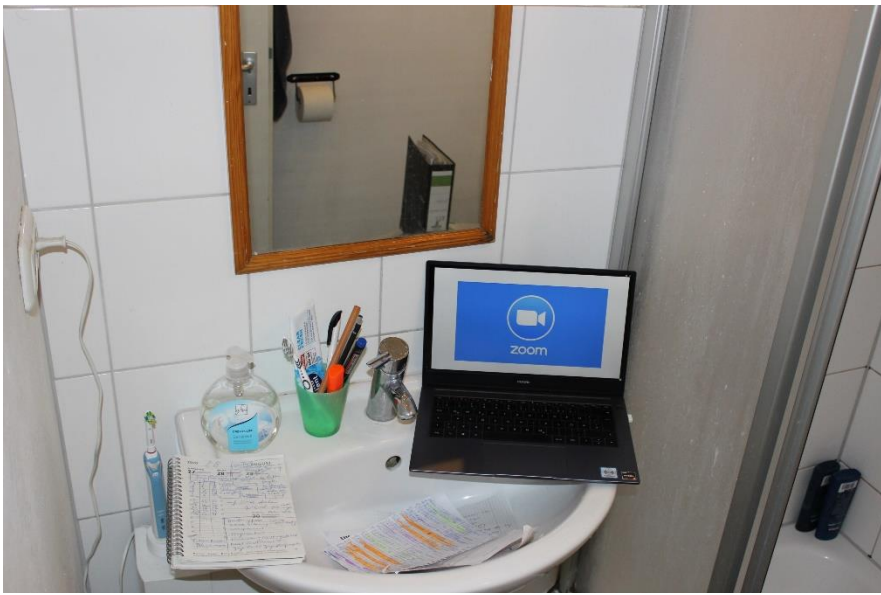
- Sebastian Brugger



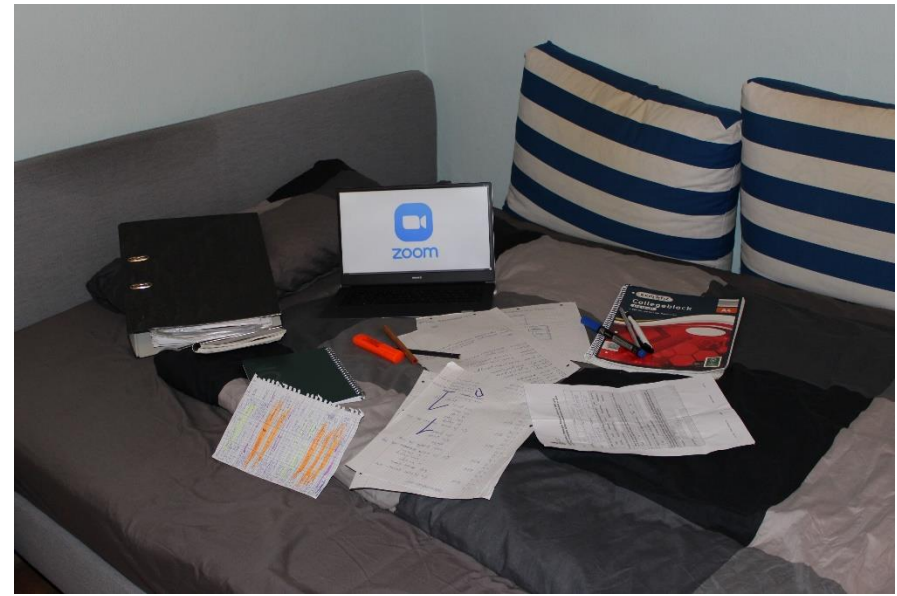
Homestudying (to study during the Pandemic)

Homestudying – studieren in Zeiten von Corona

- Jonas Voß



Bathroom



Living Room



Kitchen

My room, my world

Mein Raum meine Welt

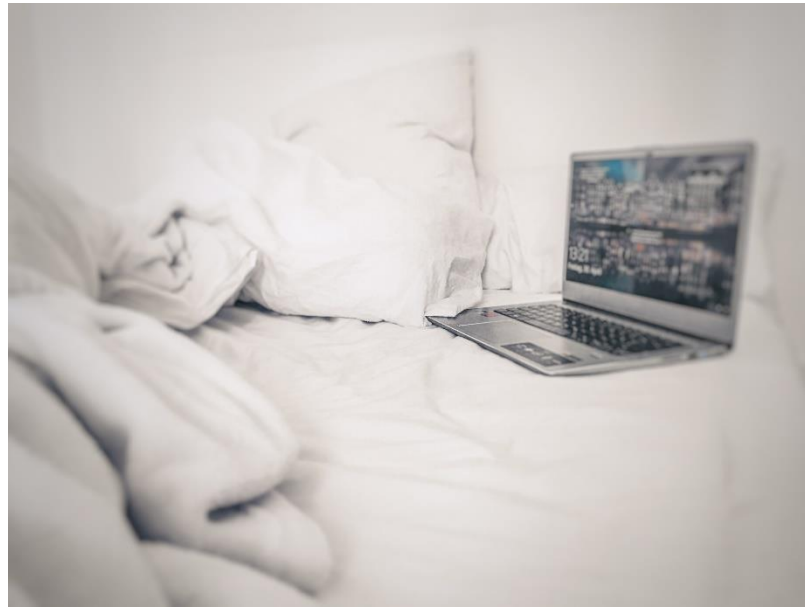
- Esther Gerdau



Where I am not

Wo ich nicht bin

- Tabea Schroff



Homeoffice

- Laurenz Blume



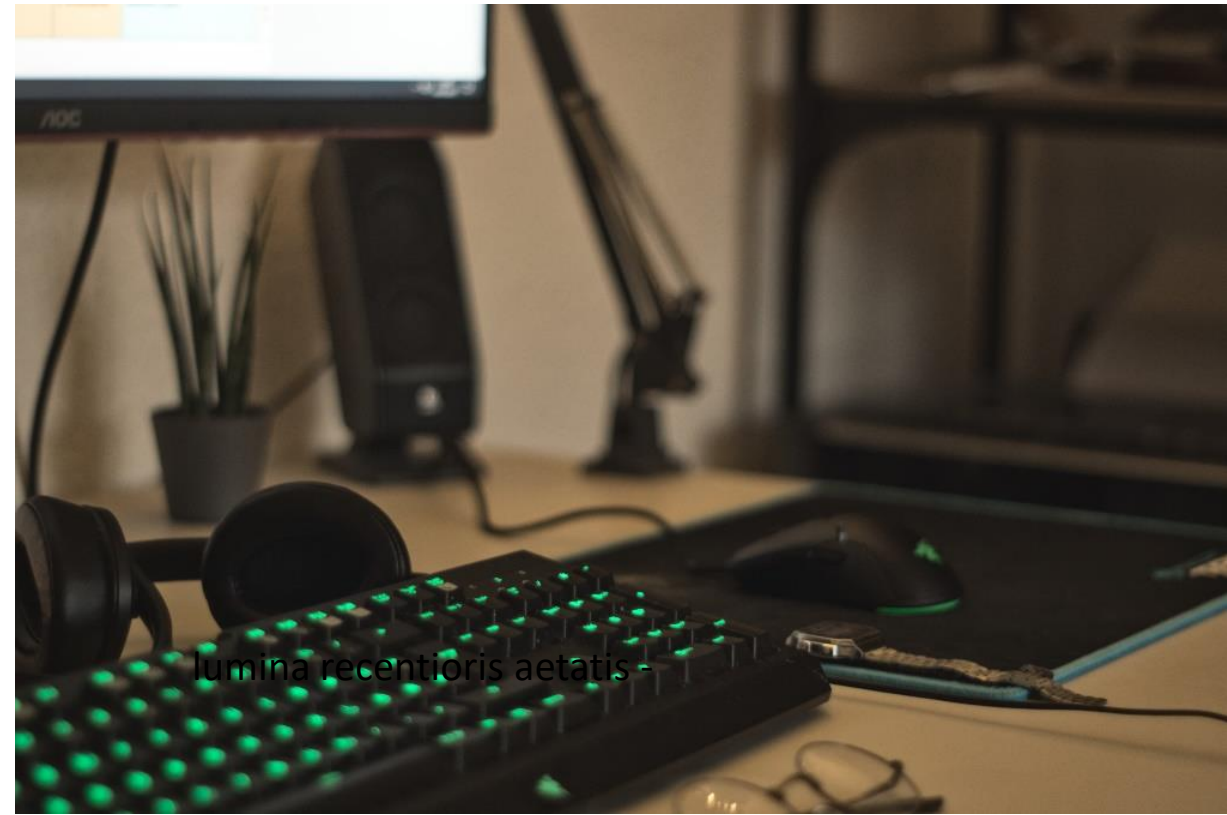
Are we in Homeoffice oder do we have a homeoffice, Do we take work home or is home our work?

Otium pandemi

- Jasper Nehls



Ego – Ich



lumina recentioris aetatis
Lichter später Jahre/Lichter der Moderne



vantitas – Nichtigkeit/Vergänglichkeit



manufacta - von Hand geschaffen

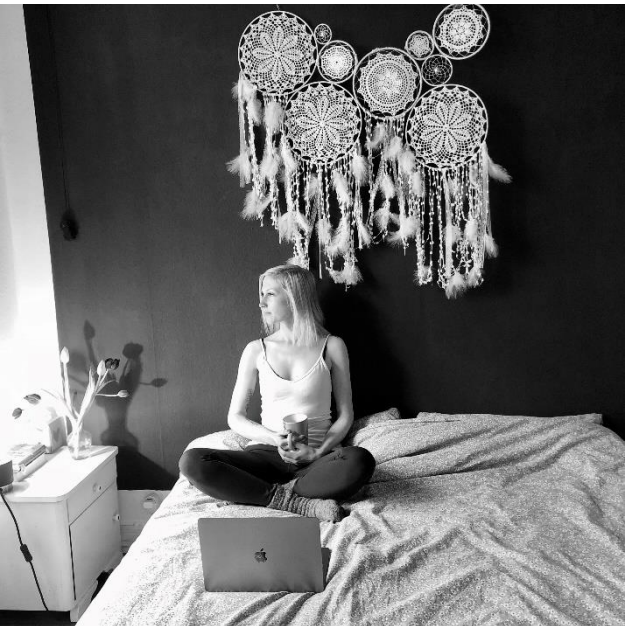


lectio voluptatis – Lesevergnügen

My current living environment

Lebenswelten (bezogen auf die aktuelle Situation)

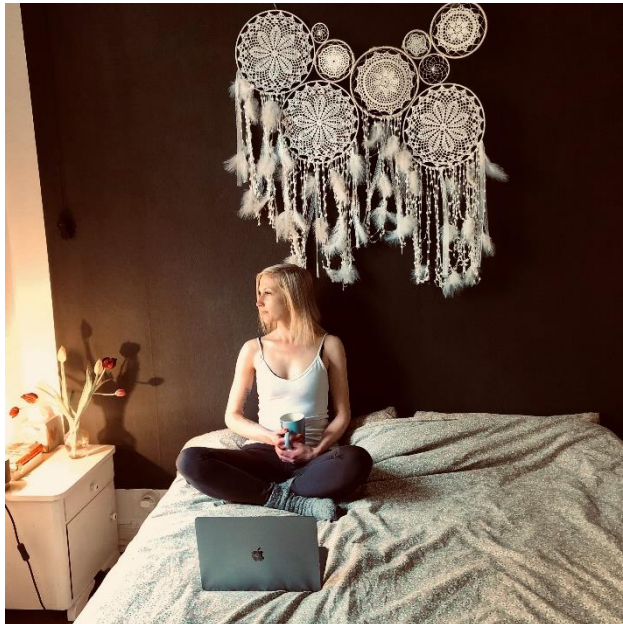
- Frederike Borgwardt



Caught between home office and homeschooling for 15 months, slowly running out of steam, a bit lonely and longing for a change. These are my actual workplaces, just as I use them every day. Mostly with a coffee in my hand, always a bit dreamy, because it's hard to follow an online lecture for several hours.

Seit 15 Monaten gefangen zwischen Homeoffice und Homeschooling, langsam die Luft raus, ein bisschen vereinsamt und voller Sehnsucht nach einer Veränderung.

Das sind meine tatsächlichen Arbeitsplätze, genauso, wie ich sie täglich nutze. Meist mit einem Kaffee in der Hand, immer etwas verträumt, weil es schwerfällt, einer Onlinevorlesung mehrere Stunden lang zu folgen.



Caught between home office and homeschooling for 15 months, slowly running out of steam, a bit lonely and longing for a change. These are my actual workplaces, just as I use them every day. Mostly with a coffee in my hand, always a bit dreamy, because it's hard to follow an online lecture for several hours.

Seit 15 Monaten gefangen zwischen Homeoffice und Homeschooling, langsam die Luft raus, ein bisschen vereinsamt und voller Sehnsucht nach einer Veränderung.

Das sind meine tatsächlichen Arbeitsplätze, genauso, wie ich sie täglich nutze. Meist mit einem Kaffee in der Hand, immer etwas verträumt, weil es schwerfällt, einer Onlinevorlesung mehrere Stunden lang zu folgen.

Walk in my shoes

- Nele Elisabeth Traber



I'm running.....



I'm protecting



I'm working



I'm waiting

Corona and politics
Corona und Politik
- Liam Müller



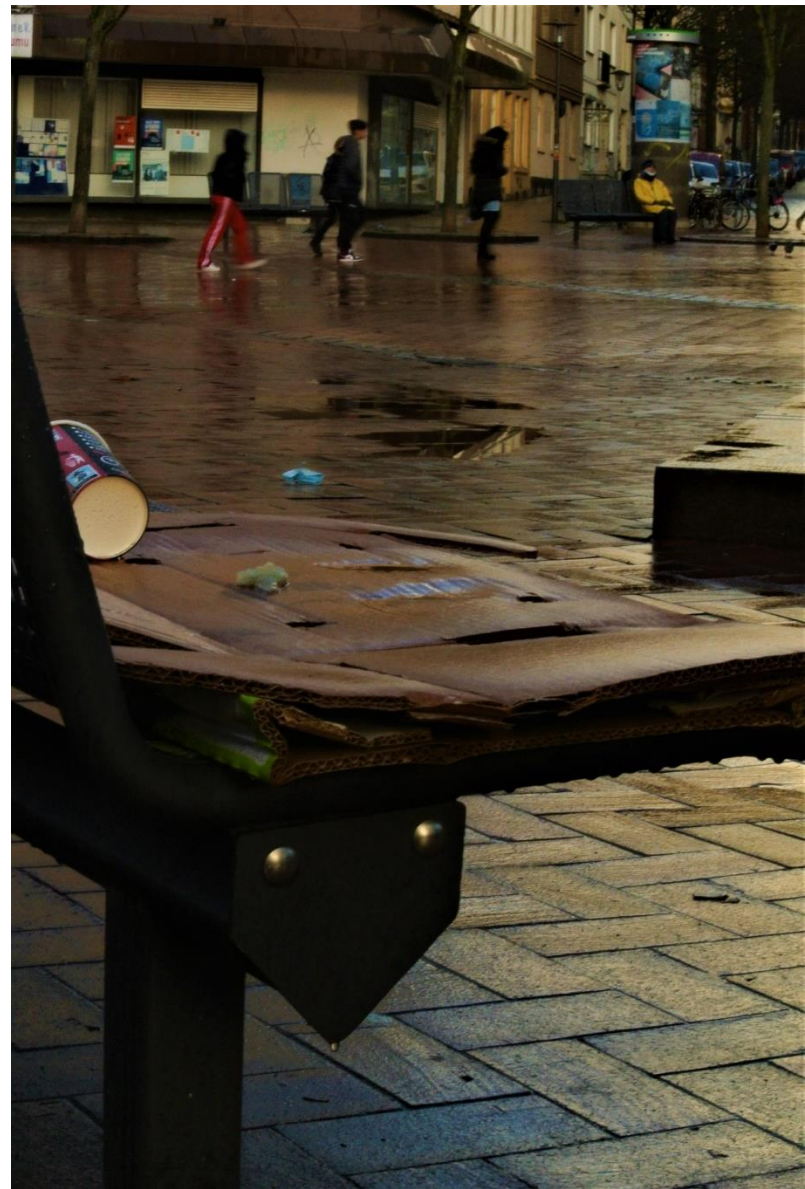
Teststation Vinetaplatz

solidarity
Solidarität



„Nen Scheiß regelt der Markt“
„A shit regulates the market“

Contrast between different people
Kontrast zwischen verschiedenen Menschen



Pictures of Masks

Maskenbilder

- Matthias Domscheit



Baumschutz



Laubfall 2020/2021



Unterholz



Waldboden



Strandgut

Authistic awareness I see something that you don`t

Autistische Wahrnehmung ich sehe was, dass du nichts
siehst

- Nina Haß



Preferential perception of details or particulars, at the expense of the overall context, in which these details are located (I can't see the forest for the trees)

Bevorzugte Wahrnehmung von Einzelheiten bzw. Details, auf Kosten des Gesamtzusammenhanges, in welchen diese Einzelheiten stehen (ich sehe den Wald, vor lauter Bäumen nicht)



- Frequent use of only one sensory channel (hearing or seeing), instead of simultaneous use of two or more channels (hearing and seeing and smelling and tasting and feeling)
 - General preference for one particular sensory channel (usually the visual one) and strong neglect of the others
-
- Häufig ist die Benutzung nur eines Sinneskanals (Hören oder Sehen), anstatt gleichzeitigem Benutzen zweier oder mehrerer Kanäle (Hören und Sehen und Riechen und Schmecken und Fühlen)
 - Generelle Bevorzugung eines bestimmten Sinneskanal (meist der visuelle) und starke Vernachlässigung der anderen



- Hypersensitivity of certain sensory qualities (e.g. Hypersensitivity to noise) and decreased sensitivity of others (e.g. insensitivity to cold)
- Switching between sensory channels is only possible with difficulty or delay possible

(Cf. Girsberger (2020),pp.31-32)

- Überempfindlichkeit bestimmter Sinnesqualitäten (z.B. Lärmüberempfindlichkeit) und verminderte Empfindlichkeit anderer (z.B. Kälteunempfindlich)
- Der Wechsel zwischen den Sinneskanälen ist nur erschwert oder verzögert möglich

(Vgl. Girsberger (2020), S.31-32)

No title
- Nina



Addiction and Order

- Julia Magritz



No title

- Florian Brodtmann



Farben in meiner Lebenswelt

Colours inside my world

-Ines Petersen





My life, one world

Mein Leben, eine Welt

- Markus Kirschner



What is coming what will be



The decision



Alles an Deck



The never ending story



What remains at the end are lots of little endings and experiences. Experiences that result a construct together. This overall construct we call Living environment. Living environment are always changing - therefore it is not possible to find a final Point of view. Every detail can be added or disappear or even change and a new living environment is created which is very individual is perceived.

Was am Ende bleibt sind lauter kleine Eindrücke und Erlebnisse, Erfahrungen die sich zu einem Gesamtkonstrukt zusammenfügen. Dieses Gesamtkonstrukt nennen wir Lebenswelt. Eine abschließende Betrachtungsweise dieser Lebenswelt ist nie möglich, da sie sich immer im Wandel befindet. So kann das ein oder andere Detail hinzukommen, verschwinden oder sich gar verändern und schon entsteht eine neue Lebenswelt welche ganz individuell wahrgenommen wird

Spontaneous Nightaesthetics

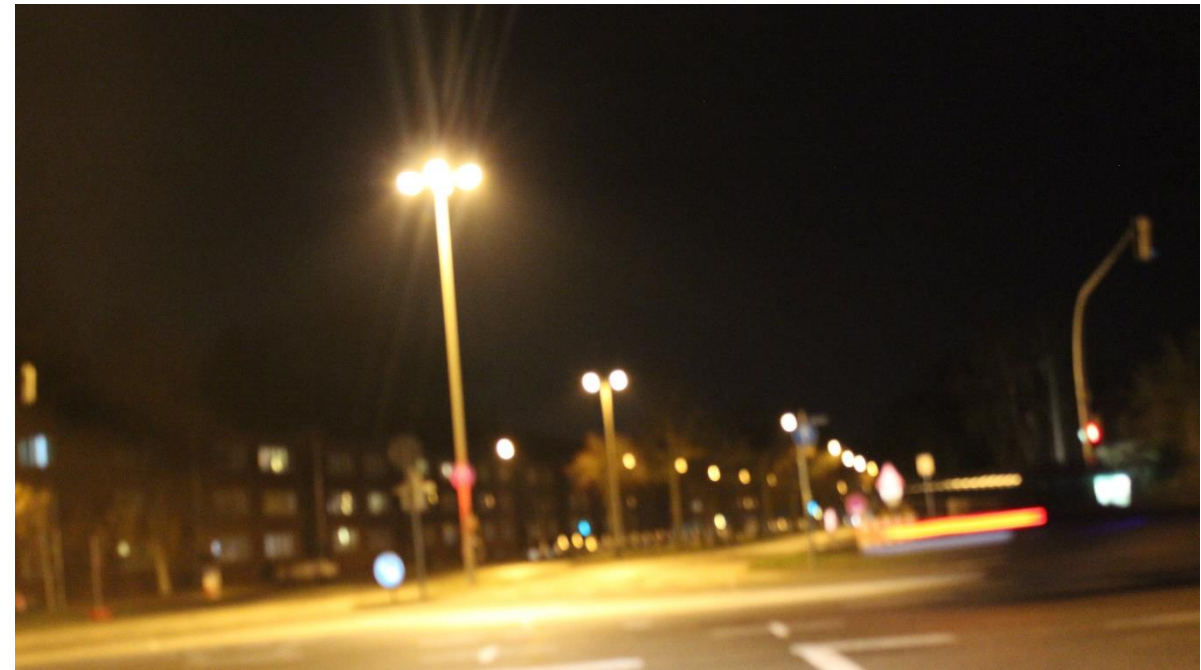
Spontane Nachtästhetik

- Reiner Behling



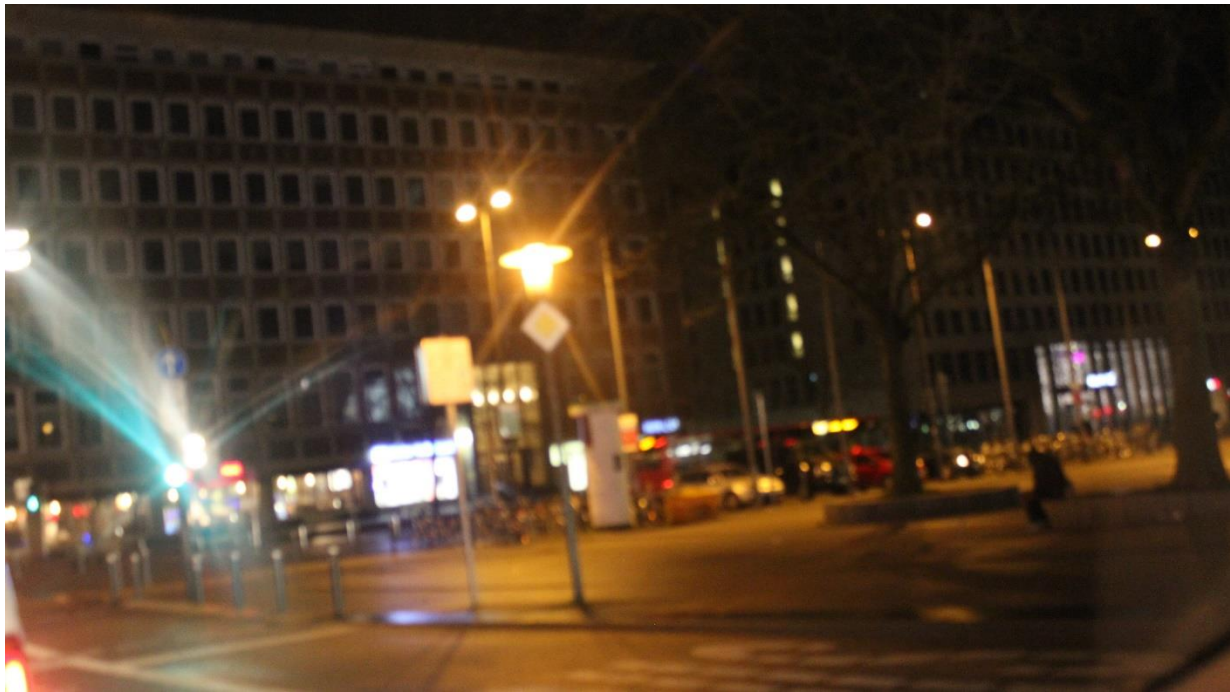
Escape from a situation

die Flüchtigkeit der Situation



It is a symbol for unclear
speculative finance business.

könnten etwa ein Symbol für die Undurchsichtigkeit
von spekulativen Finanzgeschäften sein

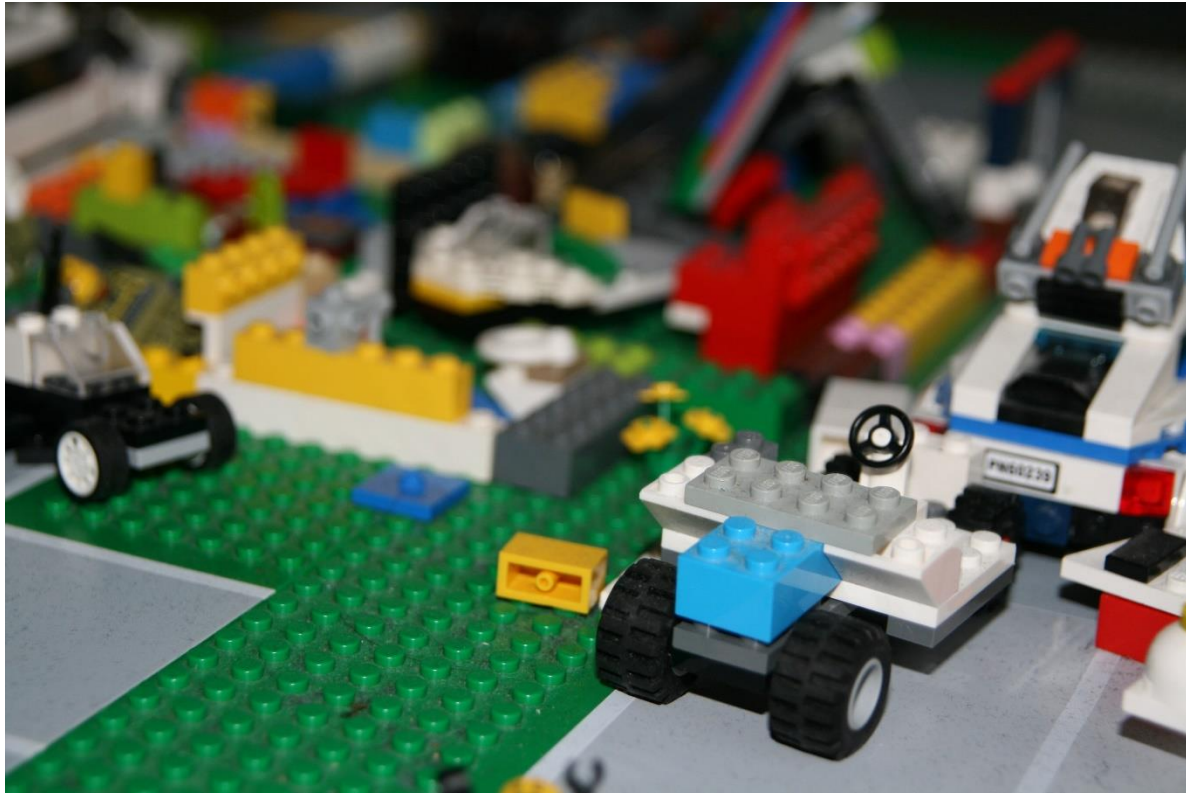


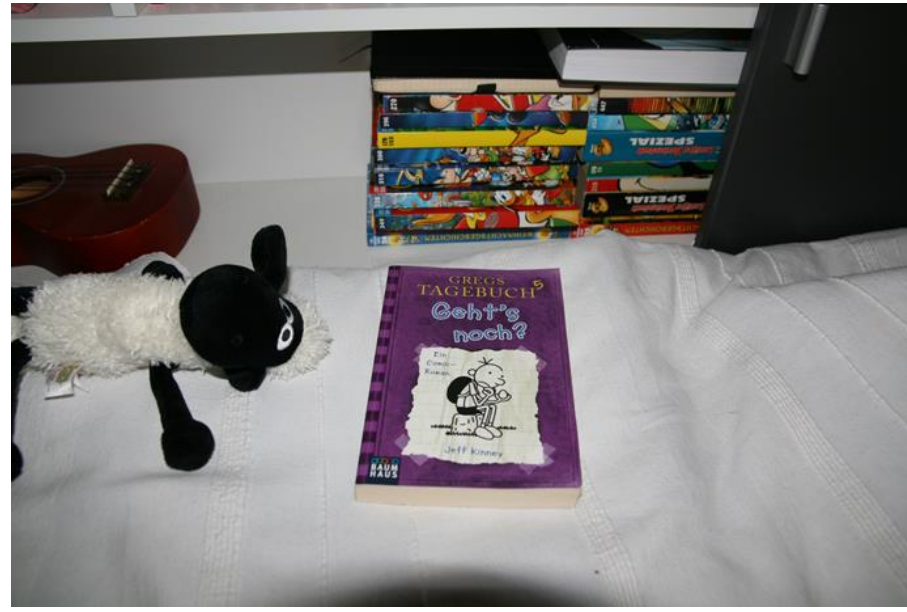
This picture contains bright lights which can be understood as a safe place.

Sie könnte durch das helle Leuchten und ihre Position auf der Verkehrsinsel im Kontext des Bildes als ein sicherer Ort verstanden werden

Youth, eat, childhood

- Verena Homann

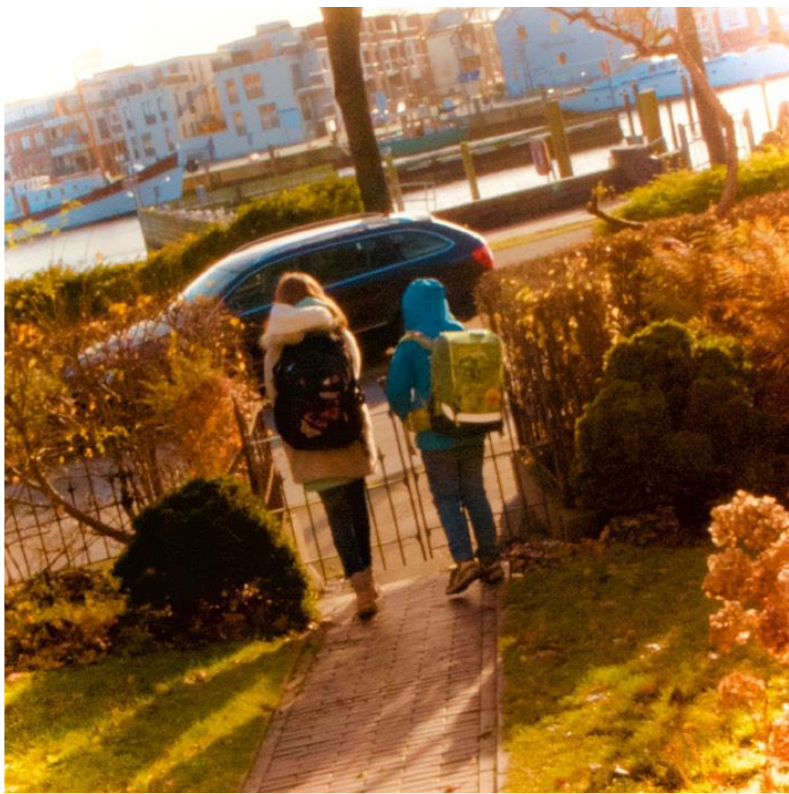




Living environment of kids (the look from outside)

Lebenswelt der Kinder (von außen betrachtet)

- Marie Wiedehold



The walk to school

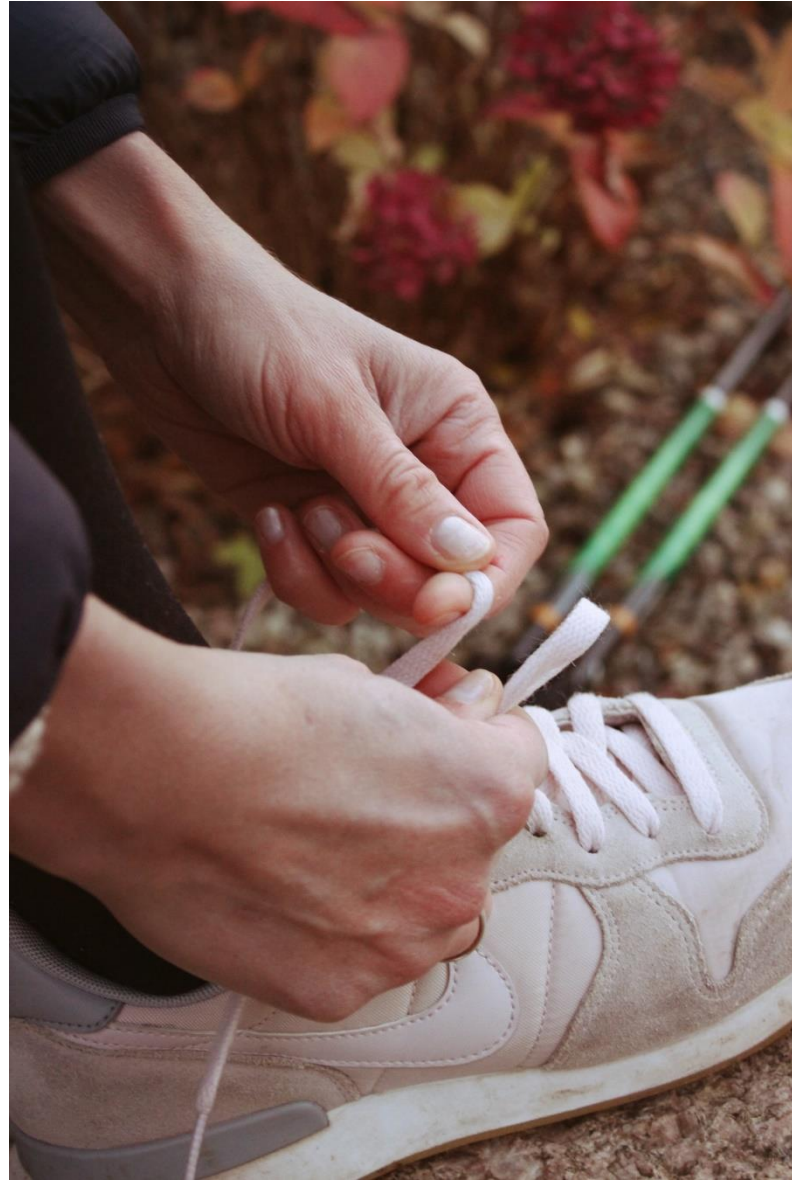


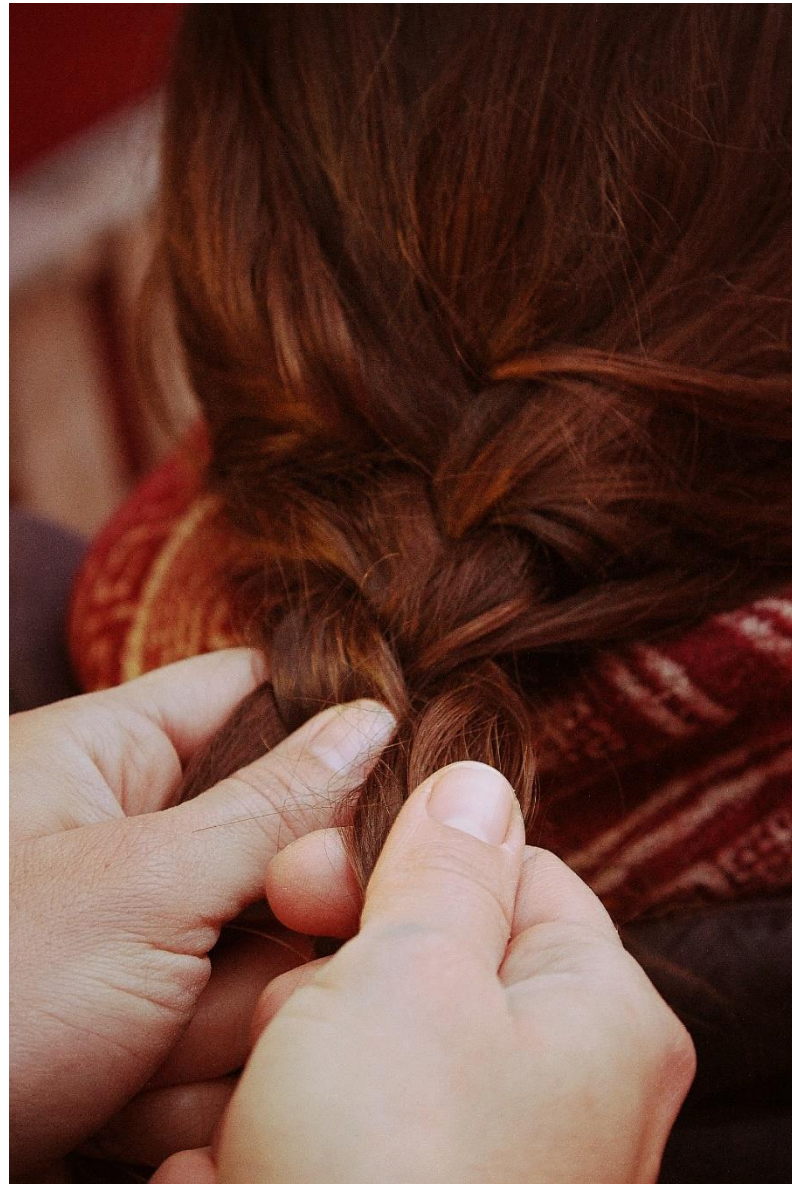
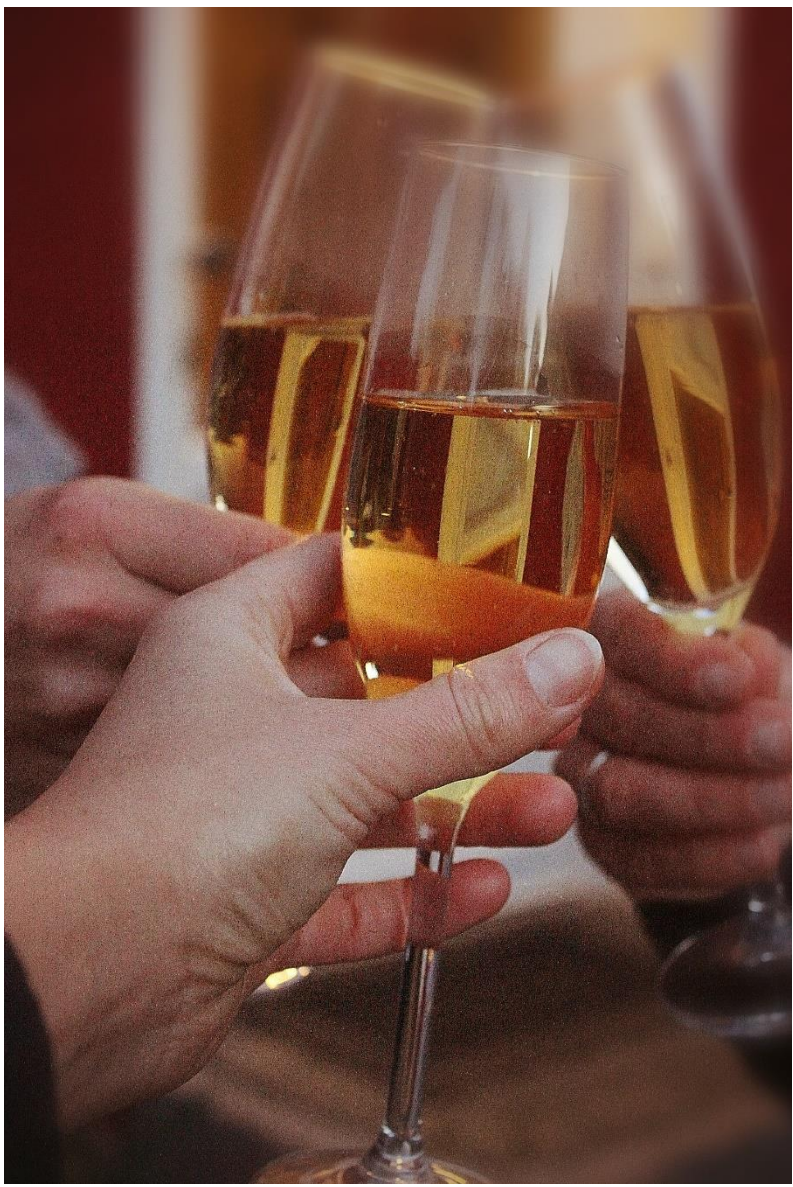
Brushing your teeth in the evening



To play games in the afternoon

Not title
- Mona Harbig







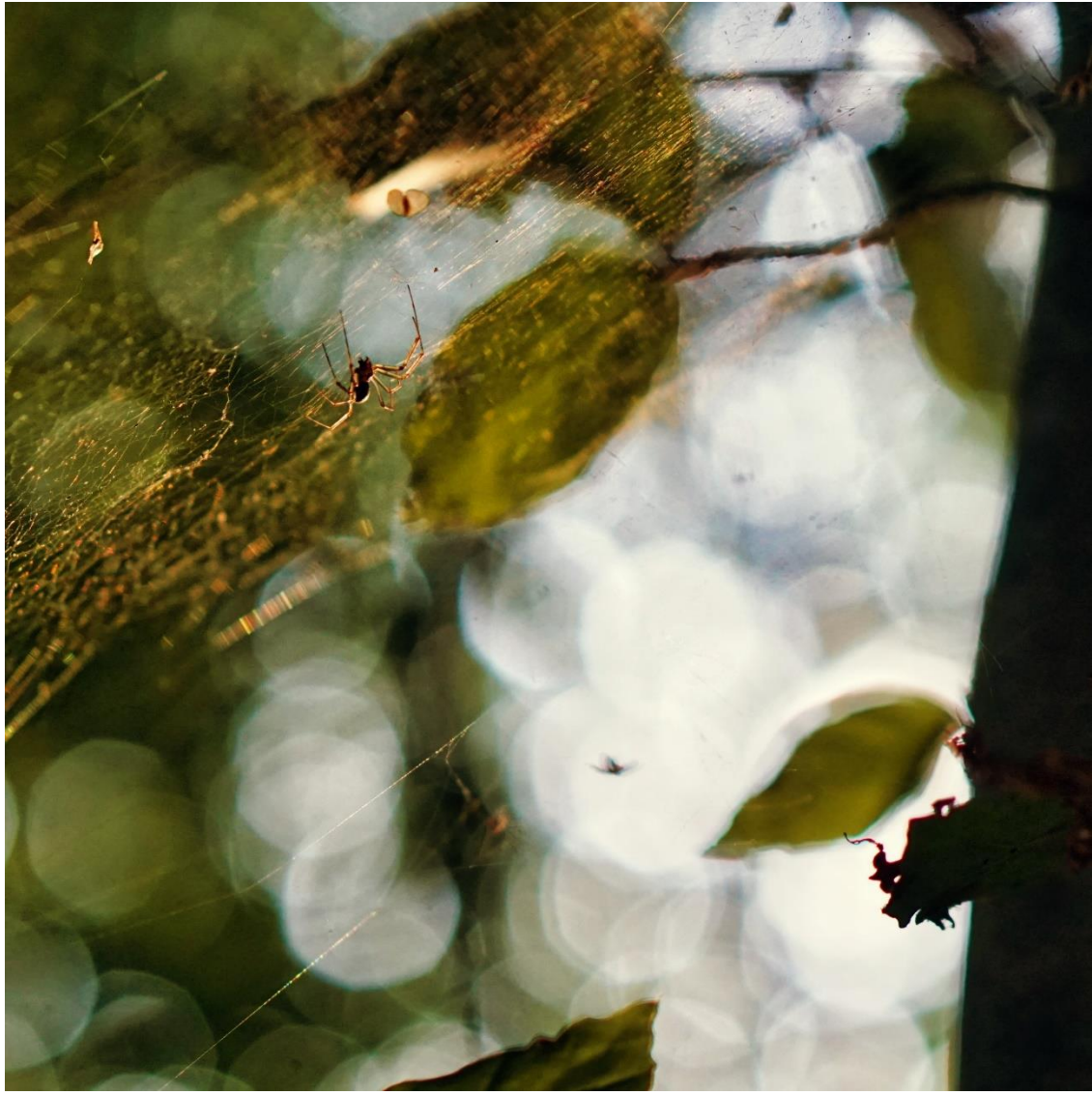
In touch with...
balance, fitness, freedom, nature, easing,
break, warmth, harmony, friendship,
relationship, community, joy, share, love, family,
security

In touch with....
Balance, Fitness, Freiheit, Natur
Entspannung, Pause, Wärme, Harmonie
Freundschaft, Beziehung, Vertrauen, Hilfsbereitschaft
Gemeinschaft, Freude, Teilen
Liebe, Familie, Geborgenheit

Queen of twilight

Königin des Zwielfchts

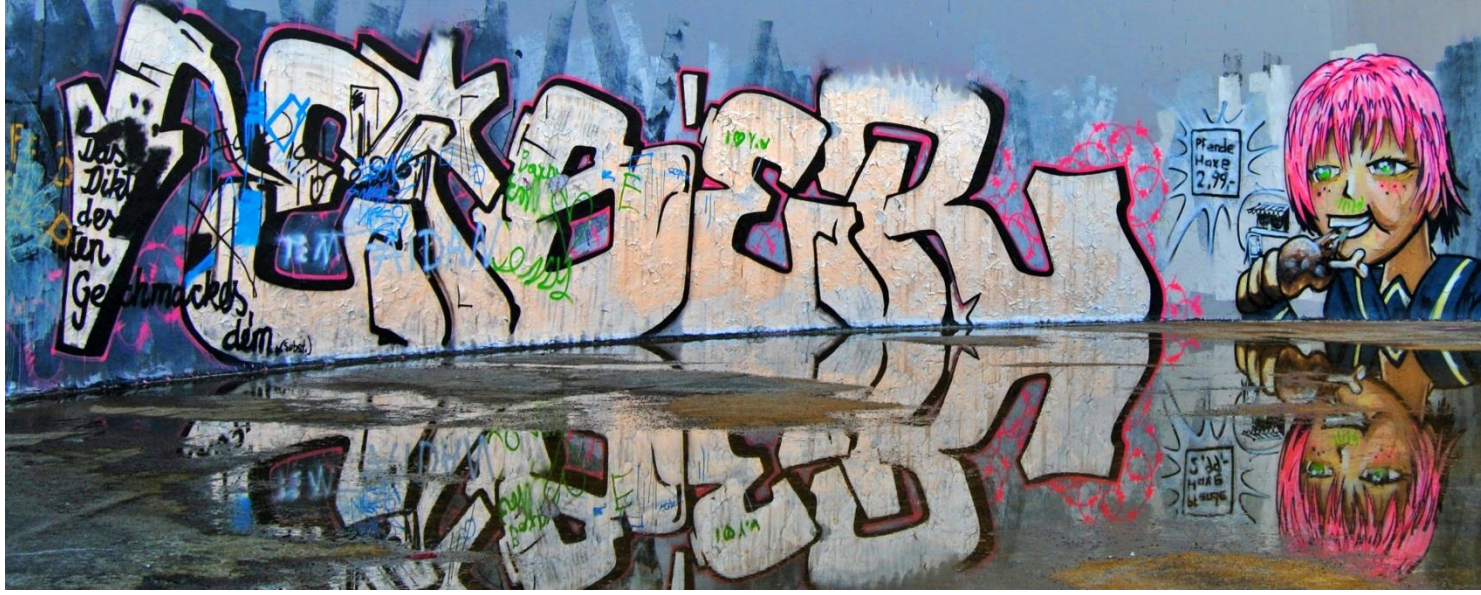
- Annabelle Kokocinski



Living environment between art and crime

Lebenswelt zwischen Kunst und Verbrechen

- Alessa Frahm



Doors from Ellerbek- Wellingdorf, Doors between worlds

Haustüren in Ellerbek- Wellingdorf, Türen zwischen
Welten

- Victora Behmenburg





The door itself has a strong symbolic character. It can delimit, close and reopen paths. It can grant or prevent insights. What is hidden behind a closed door remains a secret. It is all the more interesting when other details and objects that interact figuratively with the door can provide small insights into the living world behind the door. At the same time, the door separates living environments from each other, at least those outside (in front of) the door from those behind it. Front doors separate the private from the public.

Die Tür an sich hat einen starken Symbolcharakter.

Sie kann abgrenzen, Wege verschließen und neu eröffnen. Sie kann Einblicke gewähren oder verhindern.

Was sich hinter einer verschlossenen Tür verbirgt, bleibt ein Geheimnis. Umso interessanter ist es, wenn andere Details und Gegenstände, die bildlich mit der Tür interagieren, kleine Einblicke in die Lebenswelt hinter der Tür geben können.

Die Tür trennt gleichzeitig Lebenswelten voneinander, zumindest diese außerhalb (vor) der Tür von der hinter ihr. Haustüren grenzen Privates von Öffentlichem ab.

Nature

Natur

- Lisa Schweickert



Distant glade

Living environment is individual and different for everyone. Every day we experience, understand, interact, communicate with our environment.

Ferne Lichtung

Lebenswelt - ist für jeden individuell und ganz unterschiedlich. Täglich erleben, verstehen, interagieren, kommunizieren wir mit unserer Umwelt.



Fire

Fire means warmth but also danger. The step out of your ordinary life can get you beautiful experiences but also be uncomfortable.

Feuer

Feuer bedeutet Wärme, aber auch Gefahr. Der Schritt aus seinem gewohnten Alltag kann schöne und wertvolle Erfahrungen bringen, aber auch unangenehm schwierig werden.

No title

- Jannecke Wandersee



Anger

I choose the picture because it makes it clear how the media usually overwhelms me and how unimportant topics can be after one day.

Ich habe mich für das Bild entschieden, weil das deutlich macht wie die Medien mich meistens erdrücken und wie unwichtig relevante Themen nach einem Tag sein können.



Joy

I walked into my Garden in the morning and was overwhelmed by the Poppy. She was beautiful and powerful.

Ich bin morgens in den Garten gekommen und war überwältigt von der Mohnblume. Sie war sie schön und kraftvoll.



Disgust

I was in Kiel and saw this on the way home. I felt only disgust in the second and was horrified how people act.

Ich war in Kiel und habe das auf dem Heimweg gesehen. Ich empfand in der Sekunde nur Ekel und war entsetzt wie Menschen handeln.



Fear

I was on my way home alone in the dark and I was scared.

Auf dem Weg zu meiner Familie, im Dunkeln und alleine hatte Angst.

No title
- Ida Bunse



I want to illustrate how different living environments of different people (even if they are exposed to similar conditions) can be. But this serie can also represent the living environment of a single person because it can change into the better with time.

Ich möchte damit verdeutlichen, wie unterschiedlich die Lebenswelten verschiedener Personen (auch wenn sie vielleicht ähnlichen Bedingungen ausgesetzt sind) sein können. Aber auch die Lebenswelt einer einzigen Person kann in diesen Fotos dargestellt sein, denn sie kann sich eben auch mit der Zeit verändern/verbessern.

Onion

Zwiebel

- Tabea Schmidt



leiser platzregen deiner tränendrüse ergießt
meine zellen trinken
ihre eigene peripetie

Leiser platzregen deiner
tränendrüse ergießt
mein zellen trinken
ihre eigene peripetie



und zwischen eigenem
krieg und frieden entledigst
du mich meiner fremden welt

Und zwischen eigenem
krieg und frieden entledigst
du mich meiner fremden welt



reißt sie auf mit
sanftmut zeigst du mir
meine eigene katharsis.

Reißt die auf mit
sanftmut zeigst du mir
meine eigene katharsis

Through the eyes of my dog

- Leonie Theißen



(playing ball): „Dogs are very playful animals. The Game causes a social stimulation and is always a way of acting out rivalry, which is why adult dogs can sometimes turn a game into a scruffle.“

(Ball spielen): „Hunde sind sehr spielerisch veranlagte Tiere. Das Spiel bewirkt eine soziale Stimulation und ist immer auch ein Ausleben von Rivalität, deshalb kann bei erwachsenen Hunden manchmal ein Spiel unvermittelt in eine Rauferei übergehen“



(Stick/smell): “Dogs are among the nasal animals (macrosmatics). The more pronounced sense of smell can already be seen from the number of olfactory cells, with it between the Dog breeds are significant differences.”

(Stöcker/riechen): „Hunde zählen zu den Nasentieren (Makrosmatikern). Grob zu erkennen ist der ausgeprägtere Geruchssinn schon an der Anzahl der Riechzellen, wobei es zwischen den Hunderassen erhebliche Unterschiede gibt.“



(owner and food): „ Feelings in dogs are measurable because they secrete hormones. And dogs, which see their owners, feel happiness and –yes- something like love, because the corresponding hormones are released.“

(Frauchen und Essen): „Gefühle bei Hunden sind messbar, da sie Hormone ausschütten. Und Hunde, die ihre Halter:innen sehen, empfinden Glück und -ja- so etwas wie Liebe, weil entsprechende Hormone ausgeschüttet werden.

Sanfte Wesen

- Ann Kipp





Mal eben schnell noch was erledigen,
weil Deadline

**Finishing quickly
because of deadline ...**

- Gerrit Jesko



„Departure to new worlds“

„Aufbruch zu neuen Welten“

- Samuel Kramer, Lilien
Groth



Wasser



Stadt



Wald



Luft

LEBENSWELTEN

During the Corona Pandemic

A photo exhibition by students of Kiel UAS

The term “Lebenswelten” (living worlds) plays a central role in the social sciences and humanities. Due to the Corona pandemic, many people were confronted with new challenges. The students captured these moments and experiences with the help of photography both in the module Aesthetic Education (Faculty of Social Work + Health) and in the Interdisciplinary Weeks (IDW). Prof. Dr. Sabine Grosser

The exhibition will be open from 11th May 2022,
C 03. 6th floor (free entrance during office hours)
+ ONLINE



Eröffnung: 11.05.2022

14.30 Uhr.

Zoom-Meeting beitreten

[https://fh-](https://fh-kiel.zoom.us/j/66381543785?pwd=b2lXSCTkKb01WOUgvaVpHdWlpdIhuQT09)

[kiel.zoom.us/j/66381543785?pwd=b2lXSCTkKb01WOUgvaVpHdWlpdIhuQT09](https://fh-kiel.zoom.us/j/66381543785?pwd=b2lXSCTkKb01WOUgvaVpHdWlpdIhuQT09)

Meeting-ID: 663 8154 3785

Kenncode: 738104

Schnelleinwahl mobil

+496971049922,,66381543785#,,,,*738104# Deutschland

+496950502596,,66381543785#,,,,*738104# Deutschland